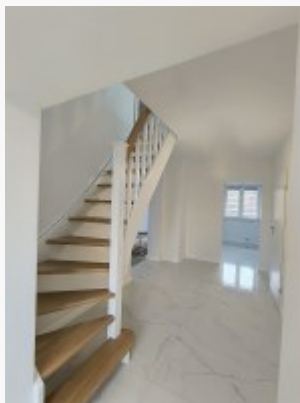


Zdjęcie



Dane agenta



Ewa Białek.

502-600-130

ewa@imperiumnieruchomosci.pl

Szczegóły oferty

Symbol oferty	IMP-DS-12050
Lokalizacja	Rzepin, Rzepin, Gen. Józefa Bema
Pow. całkowita [m ²]	324,99 m ²
Wymiary działki	12/49 m
Ilość pokoi	9
Cena	1 350 000 PLN
Cena/m ²	4153.97 PLN

Dom z ogromnym potencjałem, 325 m², 4 kondygnacje, Rzepin.

Polecam do sprzedaży dom jednorodzinny, cztero- kondygnacyjny o powierzchni 324,99 m², położony w miejscowości Rzepin. Dom usytuowany na działce o powierzchni 566 m². Wokół domu zabudowa jednorodzinna. Dom znajduje się w bardzo dogodnej lokalizacji: przy cichej i spokojnej ulicy a zarazem blisko centrum miasta, lokali handlowych i usługowych. Nieopodal apteka, ośrodek zdrowia, kościół, żłobek, przedszkola, place zabaw, szkoła podstawowa, liceum. Do Stadionu Miejskiego 4,3 km.

Budynek składa się z czterech kondygnacji. Każda z trzech kondygnacji może funkcjonować odrębnie. Możliwość zamieszkania przez rodzinę dwupokoleniową lub wynajęcie części lub całości nieruchomości.

Pomieszczenia w budynku:

przyziemie o powierzchni 84,39 m²: duża letnia kuchnia w której zlokalizowany jest kocioł gazowy o powierzchni 18,92 m²; mała kuchnia 8,16 m²; korytarz 6,19 m²; dwa pokoje 14,05 m² i 13,01 m²; łazienka 2,75 m²; wiatrołap 3,95 m²; garaż 17,36 m².

wysoki parter: o powierzchni 93,11 m²: wiatrołap 3,62 m²; korytarz 8,81 m²; łazienka z wanną 6,96 m²; kuchnia 10,86 m²; dwa pokoje 10,92 m², 15,03 m²; duży salon 21,80 m², pokój przy salonie 10,47 m²; pomieszczenie gospodarcze 4,68 m².

I piętro o powierzchni 112,41 m²: salon "open space" 33,82 m²; kuchnia 12,63 m²; jadalnia 8,29 m²; pokój 11,52 m²; łazienka z wanną i prysznicem 11,36; wc/ miejsce na kotłownię 9,40 m²; hall 10,44 m²; komunikacja 14,95 m². W cenie deska drewniana do położenia na podłodze w salonie.

poddasze 35,08 m²: dwa pokoje 13,24 m² i 11,23 m²; wc 6,30 m²; hall 3,29 m²; otwarta przestrzeń przy hallu 1,02 m².

Budynek z 1981 roku. W pierwotnej wersji posiadał dwie kondygnacje. W roku 2005 rozpoczęto nadbudowę budynku o dwie kolejne kondygnacje. Budynek wybudowany na planie zbliżonym do prostokąta o proporcjonalnych bokach, pokryty dachem dwuspadowym z wbudowanym garażem jednostanowiskowym.

Cała nieruchomość ogrodzona. Boki i tył działki siatką, od frontu ażurowy płot o stalowej konstrukcji z wbudowaną bramą wjazdową oraz furtką. Stalowe przęsła osadzone zostały na betonowym fundamencie z ceglany m cokołem.

Dojazd dwukierunkową ulicą z płyt betonowych ażurowych, chodniki z kostki brukowej, oświetlenie miejskie.

Ogród pięknie zagospodarowanymi wieloletnimi nasadzeniami roślin i kwiatów.

Ogrzewanie gazowe. Media: prąd, gaz, woda, kanalizacja - miejska.

Technologia budowy tradycyjna. Ławy zbrojone wylewane z betonu. Ściany fundamentowe murowane z cegły. Ściany konstrukcyjne z cegły, część nadbudowana z pustaków Alfa z wkładką izolacji cieplnej, mury wewnętrzne z cegły kratówki, mury kominowe z cegły pełnej. Stropy na I i II kondygnacją typu Kleina na belkach stalowych. Konstrukcja dachu drewniana, forma dwuspadowa, kleszczowo - płatwiowa. Pokrycie dachu z lekkiej blachy. Zewnętrzne wykonanie budynku z tynku cienkowarstwowego na warstwie docieplającej z płyt styropianu. Okna PCV, wokół otworów okiennych wypukłe opaski.

Komunikację pomiędzy II, III i IV kondygnacją zapewniają schody zewnętrzne o konstrukcji stalowej na osobnym fundamencie.

Ekspozycja: wejście od strony zachodniej, ogród od strony wschodniej.

Bardzo łatwy i szybki wyjazd na autostradę A2 oraz drogę krajową 92 ok 5 km. Do przejścia granicznego w Słubicach 22 km.

Oferta godna polecenia ze względu na dobrą cenę i lokalizację. Nieruchomość dostępna od zaraz.

Więcej zdjęć dostępnych na stronie Imperium Nieruchomości.

W swojej ofercie posiadamy wiele podobnych ofert. Prowadzimy pełną, bezpłatną obsługę związaną z uzyskaniem kredytów bankowych na zakup nieruchomości. W celu nawiązania współpracy prosimy o kontakt.

Prowadząca ofertę:

Ewa Włodarczyk - Białek

tel 502-600-130